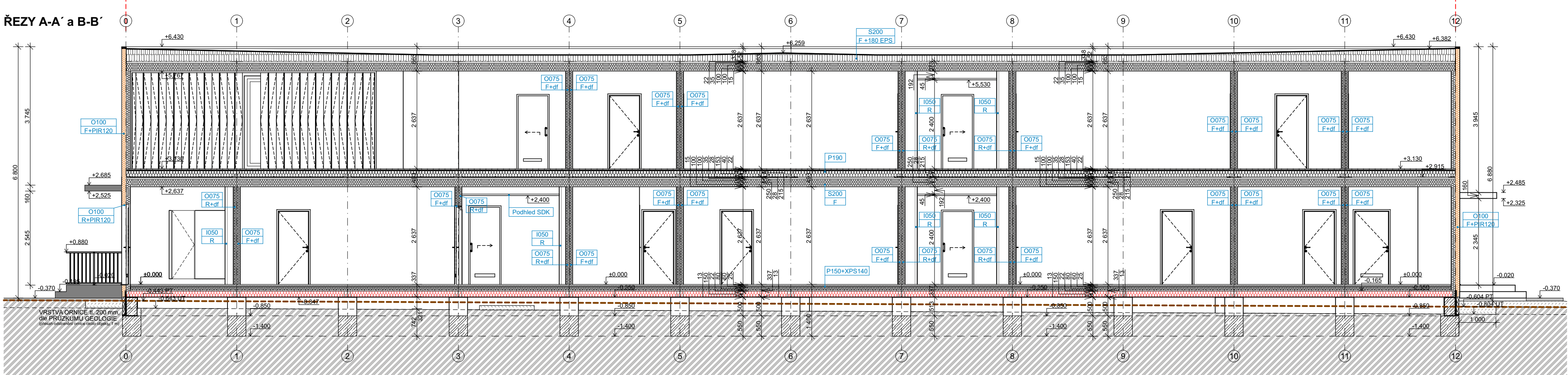


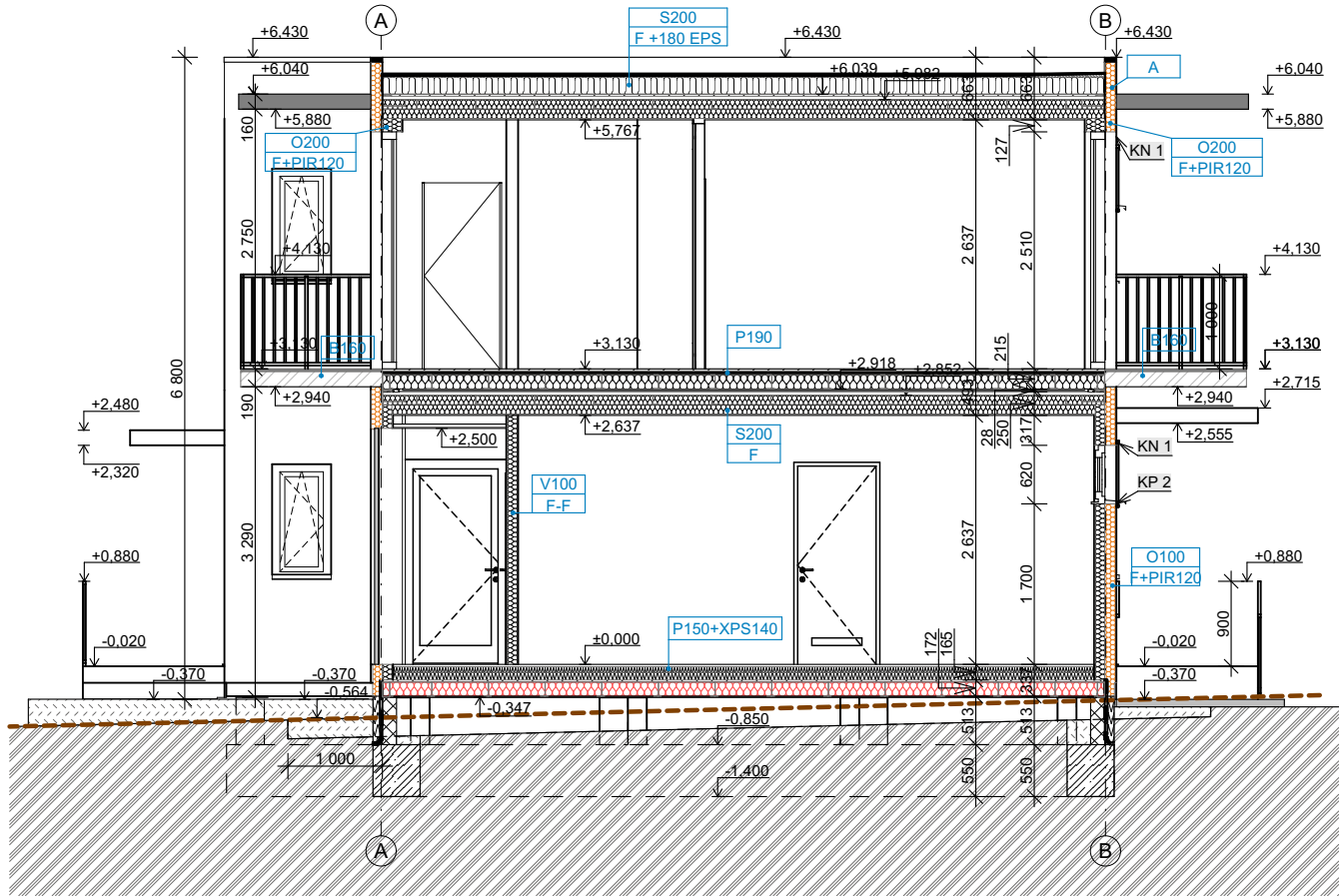
ŘEZY A-A' a B-B'



A

Rez AA

1:80



B

Řez BB

1:80

SKLADBY KONSTRUKCÍ

OBVODOVÁ STĚNA:

O100 / R+R 120 (O100 / F+R 120)

- SDK POŽÁRNÍ RFI / SDK POŽÁRNÍ DF podle EN 520
- PAROZÁBRANA
- OCELOVÝ PROFIL 100 / MINERÁLNÍ VLNA ( $\lambda = 0,038 \text{ W/mK}$ )
- DIFUZNÍ FÓLIE
- PIR PANEL ( $\lambda = 0,022 \text{ W/mK}$ )

OBVODOVÁ STĚNA:

O200 / F + R 120

- SDK POŽÁRNÍ RFI
- PAROZÁBRANA
- OCELOVÝ PROFIL 100 / MINERÁLNÍ VLNA ( $\lambda = 0,038 \text{ W/mK}$ )
- OCELOVÝ PROFIL 100 / MINERÁLNÍ VLNA ( $\lambda = 0,038 \text{ W/mK}$ )
- DIFUZNÍ FÓLIE
- PIR PANEL ( $\lambda = 0,022 \text{ W/mK}$ )

VNITŘNÍ STĚNA (MEZI MODULY):

O075 / F+df (R+df)

- SDK POŽÁRNÍ / SDK POŽÁRNÍ DF podle EN 520
- PAROZÁBRANA
- OCELOVÝ PROFIL 75 mm / MINERÁLNÍ VLNA ( $\lambda = 0,038 \text{ W/mK}$ )
- DIFUZNÍ FÓLIE

O075 / F+df (R+df)

- DIFUZNÍ FÓLIE
- OCELOVÝ PROFIL 75 mm / MINERÁLNÍ VLNA ( $\lambda = 0,038 \text{ W/mK}$ )
- PAROZÁBRANA
- SDK POŽÁRNÍ / SDK POŽÁRNÍ DF podle EN 520

VNITŘNÍ STĚNA:

V150 / R+R (F+F) (F+R)

- SDK POŽÁRNÍ / SDK POŽÁRNÍ DF podle EN 520
- OCELOVÝ PROFIL / MINERÁLNÍ VLNA ( $\lambda = 0,038 \text{ W/mK}$ )
- SDK POŽÁRNÍ / SDK POŽÁRNÍ DF podle EN 520

VNITŘNÍ STĚNA:

V100 / F+R (F+F) (R+R)

- SDK POŽÁRNÍ / SDK POŽÁRNÍ DF podle EN 520
- OCELOVÝ PROFIL / MINERÁLNÍ VLNA ( $\lambda = 0,038 \text{ W/mK}$ )
- SDK POŽÁRNÍ / SDK POŽÁRNÍ DF podle EN 520

VNITŘNÍ STĚNA:

V050 / R+R (F+R)

- SDK POŽÁRNÍ / SDK POŽÁRNÍ DF podle EN 520
- OCELOVÝ PROFIL / MINERÁLNÍ VLNA ( $\lambda = 0,038 \text{ W/mK}$ )
- SDK POŽÁRNÍ / SDK POŽÁRNÍ DF podle EN 520

ATIKA:

A

- PIR PANEL ( $\lambda = 0,022 \text{ W/mK}$ )

SOKL:

S

- ZTRACENÉ BEDNĚNÍ (v. 500 mm)
- HYDROIZOLACE
- IZOLACE - KONTAKTNÍ SOKLOVÝ SYSTÉM XPS
- MOZAICOVÁ OMÍTKA

PŘEDSTĚNA:

I050 / R

- SDK POŽÁRNÍ DF podle EN 520
- OCELOVÝ PROFIL / MINERÁLNÍ VLNA ( $\lambda = 0,038 \text{ W/mK}$ )

PŘEDSTĚNA:

G050F

- SDK POŽÁRNÍ
- OCELOVÝ PROFIL / MINERÁLNÍ VLNA ( $\lambda = 0,038 \text{ W/mK}$ )

PŘEDSTĚNA:

G020F

- SDK POŽÁRNÍ
- OCELOVÝ PROFIL / MINERÁLNÍ VLNA ( $\lambda = 0,038 \text{ W/mK}$ )

SANITÁRNÍ PŘÍČKA

HPL / 13

- HPL sanitární příčka

SKLÁDACÍ PŘÍČKA

SKP

- Skládací příčka akustická, tl. 13 mm, HPL

LEGENDA MATERIÁLŮ

- ZEMINA - ROSTLÝ TERÉN
- ZHUTNĚNÉ KAMENIVO
- BETONOVÁ DLAŽBA tl. 50 mm
- BETONOVÁ ZÁMKOVÁ DLAŽBA tl. 60 mm
- BETONOVÝ OBRUBNÍK
- TEPELNÁ IZOLACE Z MINERÁLNÍ VLNY
- TEPELNÁ IZOLACE PIR
- STÁVAJÍCÍ KONSTRUKCE

PODLAHA (1.NP.):

P150+140XPS

- FINÁLNÍ PODLAHA (KER. DLAŽBA / PVC)
- Dvousvrstvá sádrovláknitá deska podle EN 15283-2
- IZOLACE XPS 500 kPa ( $\lambda = 0,034 \text{ W/mK}$ )
- CEMENTOTŘÍSKOVÁ DESKA
- PAROZÁBRANA
- OCELOVÝ PROFIL IPE 150 / MINERÁLNÍ VLNA ( $\lambda = 0,033 \text{ W/mK}$ )
- ZÁKLOPOVÝ POZINKOVANÝ PLECH

- VĚTRANÁ VZDUCHOVÁ MEZERA

- KAČÍREK

- FÓLIE PROTI PRORŮSTÁNÍ

PODLAHA (2.NP.):

P190

- FINÁLNÍ PODLAHA (KER. DLAŽBA / PVC)
- CEMENTOTŘÍSKOVÁ DESKA
- DŘEV. HRANOL 40mm / MINERÁLNÍ VLNA ( $\lambda = 0,038 \text{ W/mK}$ )
- PAROZÁBRANA
- OCELOVÝ PROFIL IPE 150 / MINERÁLNÍ VLNA ( $\lambda = 0,038 \text{ W/mK}$ )
- ZÁKLOPOVÝ POZINKOVANÝ PLECH

BALKON - PODLAHA:

B160

- POZINKOVANÝ POROŠT PROFIL 30x10 mm
- OCELOVÝ PROFIL IPE160

STŘEŠNÍ PLÁŠŤ 2.NP:

S200+F180EPS:

- PVC FÓLIE
- GEOTEXTILIE 300 g/m<sup>2</sup>
- EPS KLÍNY min 100S (SPÁDOVÉ, ø TL. 180 mm)
- OSB DESKA
- TRAPÉZOVÝ PLECH
- OCELOVÝ PROFIL 100 mm / MINERÁLNÍ VLNA ( $\lambda = 0,038 \text{ W/mK}$ )
- ROŠT Z CD PROFILŮ / MINERÁLNÍ VLNA ( $\lambda = 0,038 \text{ W/mK}$ )
- PAROZÁBRANA
- SDK POŽÁRNÍ

STŘEŠNÍ PLÁŠŤ nad 1.NP:

S200/F:

- TRAPÉZOVÝ PLECH
- OCELOVÝ PROFIL 100 mm / MINERÁLNÍ VLNA ( $\lambda = 0,038 \text{ W/mK}$ )
- ROŠT Z CD PROFILŮ / MINERÁLNÍ VLNA ( $\lambda = 0,038 \text{ W/mK}$ )
- PAROZÁBRANA
- SDK POŽÁRNÍ

MARKÝZA - STRÍŠKA:

- PVC FÓLIE
- GEOTEXTILIE 300 g/m<sup>2</sup>
- CEMENTOTŘÍSKOVÁ DESKA
- NOSNÍK OCELOVÝ
- HPL DESKY, ALTERNATIVNĚ HLINÍKOVÁ KOMPOZITNÍ DESKA

SCHODIŠTĚ VNITŘNÍ:

S50

- STUPNĚ Z DESKOVÉHO MATERIÁLU
- NOSNÁ KONSTRUKCE OCELOVÁ
- ROŠT Z POZINKOVÝCH OCELOVÝCH CD PROFILŮ
- SDK POŽÁRNÍ

Dokumentace je vypracována ve stupni dokumentace pro provádění stavby (DPS) a slouží jako podklad pro výběr dodavatele. Některé části návrhu, zejména detaily konstrukčního a technického řešení, budou dále rozpracovány v rámci výrobní či realizační dokumentace zhotovitele. V této následné dokumentaci bude rovněž docházet k upřesnění konkrétních parametrů stavebního díla, včetně požadavků investora. V rámci tohoto procesu může dojít k drobným odchylkám oproti této dokumentaci, které však nesmí být v rozporu s jejím základním řešením a účelem.

ČÁST:

D.1.1.3

Č. VYKR.:

D.1.1.3.h-1

Budova zázemí  
fotbalového hřiště FK  
Bospor Bohumín

VYKRES

ŘEZY A-A' a B-B'

číslo:

D.1.1.3.h-1

mřítko:

1:80

formát:

A3 (2x4)

STAVBA

Budova zázemí fotbalového  
hřiště FK Bospor Bohumín

číslo zakázky:

24-359

stupeň projektu:

DPS

datum:

11/2025

MÍSTO STAVBY

Bohumín

katastrální území: Nový Bohumín [707031]  
parc. číslo: 1498, 1501, 1502, 1503/1, 1506

výškové kóty jsou relativní, vztažené k ±0,000  
±0,000 = 199,70 m.n.m. BpV  
souřadnicový systém: S-JTSK

OBJEDNATEL

Městský úřad Bohumín

adresa: Městský úřad  
Bohumín  
735 81 Bohumín

tel.: +420 596 092 168  
fax: -

email: hock.jan@mubo.cz

GENERALNÍ PROJEKTANT

CUBESPACE s.r.o.

odp. projektant:  
Ing. arch., Ing. Rastislav Lukáč  
(2295 AA)

vypracoval: CUBESPACE s.r.o.

razítko, podpis



CUBESPACE s.r.o. | www.cubespace.eu

Asieler, Cermakostělská 208/524 | 100 00 | Praha 10

Sídlo společnosti: Na Moráni 1750/4 | 128 00 | Praha 2

Tel.: +420 733 353 716 | E-mail: info@cubespace.eu

ICO: 27886794 | DIČ: CZ27886794

ŘEZY A-A' a B-B'